

3年間災害補償があります。

3年間
災害補償付

「買ったばかりのお仏壇が洪水で浸かっちゃった...。」

「去年買ったお仏壇が火事で焼けちゃった...。」

まさかの災害でも元どおりになります。

Q1. 対象商品は？

A1. お買い上げいただいた全ての森正(株)製の国産仏壇が対象となります。

Q2. 補償期間についてもう少し詳しく教えて。

A2. お取扱店からお客様の手に渡ってから3年間補償いたします。

※お店の在庫としてある商品は対象外です。

Q3. 補償内容についてもう少し詳しく教えて。

A3. 全損の場合は、同じ商品かそれと同等の商品を補償提供します。分損の場合は、その修理等を負担させていただきます。(金員での補償ではありません。)

Q4. 補償を受ける為に必要なものは？

A4. 「満足保証書」内の「保証書」「10年保証書」及び「30年保証書」。以下「保証書」への必要事項の記載、及びお取扱店の捺印。

※お取扱店は必ずお買い上げ日記入、捺印の上「保証書」のコピーを保管して下さい。

■補償手続きに必要な書類一覧

	当該保険 請求書	委任状	保証書	見積	事故証明
火災事故	○	○	○	○	消防署の罹災証明 商品の写真
盗難事故	○	○	○	○	警察の盗難証明
その他の 事故	○	○	○	○	商品の写真

※1. 保証書はコピーでも結構です。

2. 見積は、修理の場合も買い換えの場合も必要です。(森正(株)が見積いたします。)

3. 見積額が30万円以上の場合は、保険会社が損害を確認する場合があります。

4. お取扱店の対応に関わる経費等は補償されません。

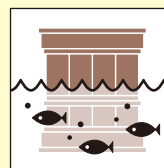
○ 補償できる損害例



・火事により焼失。



・強盗や空き巣に盗まれた。

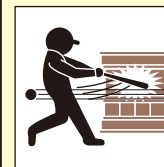


・水害発生時、浸水により仏壇が水浸しになってしまった。

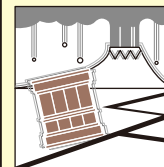


・引越中に、誤って仏壇を落とし壊してしまった。

× 補償できない損害例



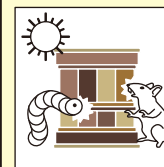
・貴社またはお客様の故意、重過失。



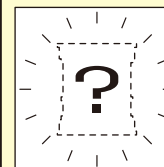
・戦争、その他の変乱、地震、津波、噴火。



・ろうそくを倒し仏壇が焦げてしまった。



・使用による当然の消耗、変質、変色、またはかび、さび、虫害、ねずみくい。



・紛失、置き忘れ、詐欺、横領。